

Kurzanleitung zu IBM xSeries Server mit Raid-Adapter Sysprep:

Die 2 Ordner unter:

F:\COLUMBA\metaframe\Image Erstellen Acronis Sysprep\IBM xSeries mit Raid-Adapter\C
→ Drivers und Sysprep müssen auf Laufwerk C: kopiert werden.

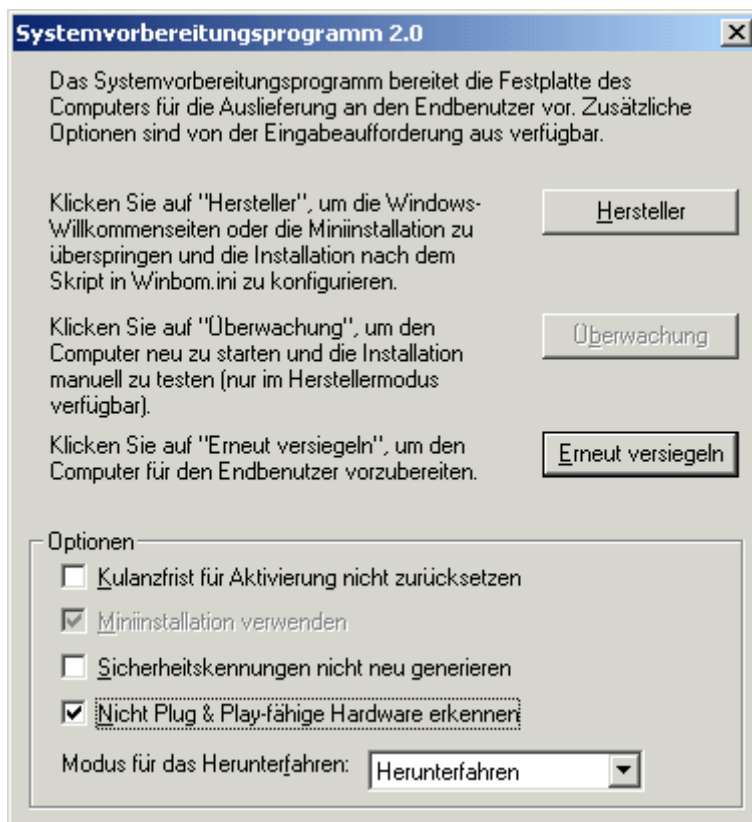
C:\Sysprep

C:\Drivers

Die Infos vom IBM Raid-Controller (sollte mit allen Raid-Controller von IBM gehen)sind im Sysprep.inf hinterlegt!

Eventuell muss die Sysprep.inf noch mit Namen/IP/ usw. angepasst werden.

Danach muss Sysprep wie folgt ausgeführt werden:



Erneut versiegeln auswählen.

Danach dauert es seine Zeit und der Server wird anschliessend herunter gefahren.

Jetzt kann ein Image mit z.B. Acronis gemacht werden.

Beim nächsten Start wird ein Minisetup ausgeführt.